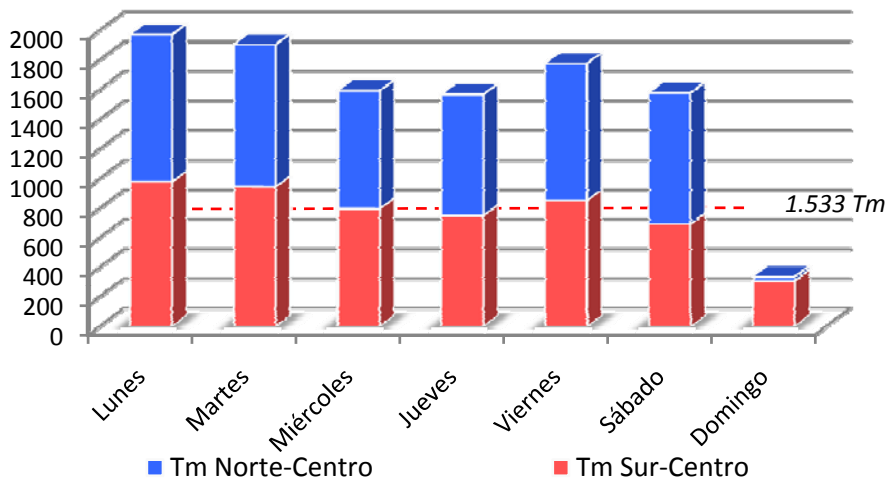


Indicadores de Gestión

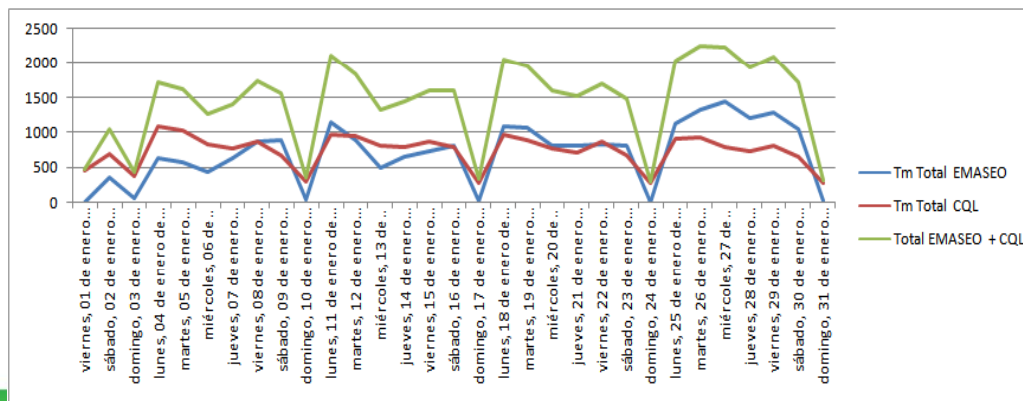


Recolección promedio diaria (enero 2010)



RSU recolectados Enero 2010

Gestor	Tm recolectadas
EMASEO	23.683,00
Quito Limpio	22.729,00





EMASEO
Empresa Metropolitana
de Aseo

Toneladas de RSU por Ayudante de recolección

Indicador	ENERO		FEBRERO	
	Rango CEPIS	EMASEO	Rango CEPIS	EMASEO
Tm/ayudantes recolección	4,5 a 5 Tm por ayudante	3,3	4,5 a 5 Tm por ayudante	2,9

Toneladas de RSU por Viaje

Indicador	ENERO		FEBRERO	
	Rango CEPIS	EMASEO	Rango CEPIS	EMASEO
Tm/viaje	6 - 7 Tm/viaje	6,7	6-7 Tm/viaje	6,4